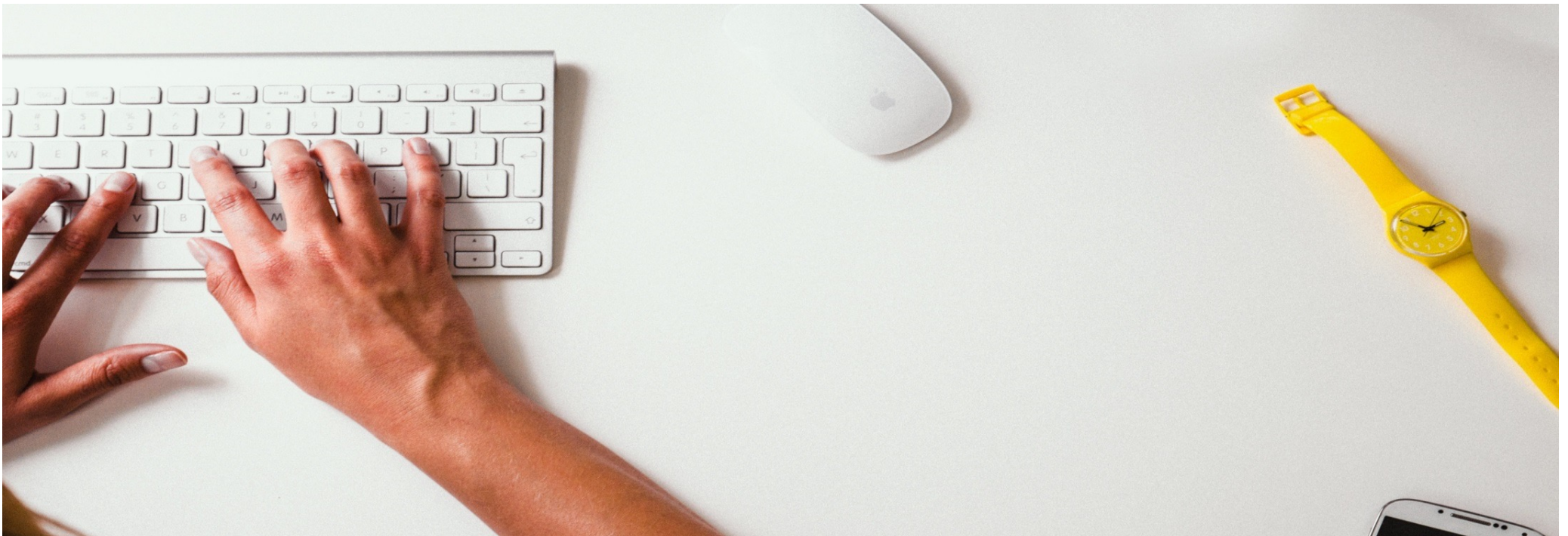


Begrüßung WiSe 2023/24

Wirtschaftsinformatik (Information Systems)

Bachelor of Science

17.10.2023

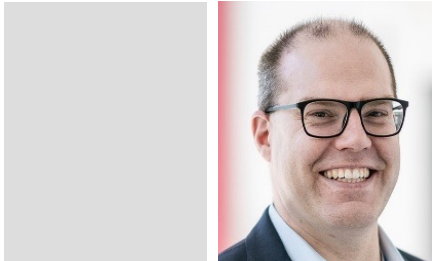




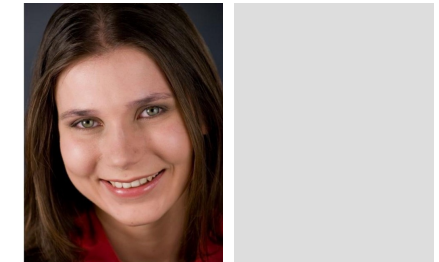
Prof. Dr. Franz Lehner
Informations- und IT- Servicemanagement



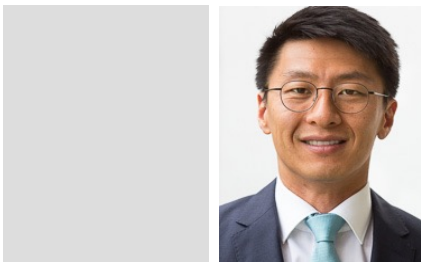
Prof. Dr. Thomas Widjaja
Betriebliche Informationssysteme



Prof. Dr. Jan Krämer
Internet- und Telekommunikationswirtschaft



Prof. Dr. Alena Otto
*Management Science/Operations and
Supply Chain Management*



Prof. Dr. Jin Gerlach
Daten- und Informationsmanagement

***Hinweis: Alle Seminare und
Abschlussarbeiten am LS Otto gelten
als SP Wirtschaftsinformatik***

Was zeichnet das Studium in Passau aus?



- Interessante **Forschungsprojekte**
 - Datenbasierte Geschäftsmodelle und Privatsphäre
 - Regulierung digitaler Plattformen
 - Chatbots
- **Sehr gute Position in internationalen Rankings**
- **Honors Program**
- **Sehr gute Fremdsprachenausbildung**
- **Master und Doppel-Master-Programme**
(Bachelor → Master → Promotion)
- **Akkreditierter Studiengang**
- Kompakte **Campus-Universität** mit einem der schönsten Campus in ganz Deutschland (rund 11.000 Studierende, kurze Wege, Nähe zur Altstadt)



Was zeichnet das Studium in Passau aus?

- **Sehr gutes Betreuungsverhältnis**
5 Lehrstühle (inkl. zusätzlichem Lehrstuhl aus dem bayerischen KI-Wettbewerb in SoSe 2024!)
- **Praxisnahe Ausbildung**
 - Java-Ausbildung
 - R-Ausbildung
 - SAP-Ausbildung
 - Vorträge durch Praxispartner*innen in den Vorlesungen
 - Kooperationen z. B. mit SAP, Intershop AG, Deutsche Telekom AG
 - Vorkurs Programmieren in Kooperation mit der msg Passau
- Vielfältige Möglichkeiten für **Auslandssemester** (mehr als 50 % der Studierenden der WiWi-Fakultät verbringen mindestens 1 Semester im Ausland)



<https://www.winfo.uni-passau.de>

Informationen zu:

- Schwerpunkt Wirtschaftsinformatik,
- Kontakt zu den Lehrstühlen der Wirtschaftsinformatik,
- Studium und Lehrveranstaltungen,
- Aktuellem aus Lehre und Forschung

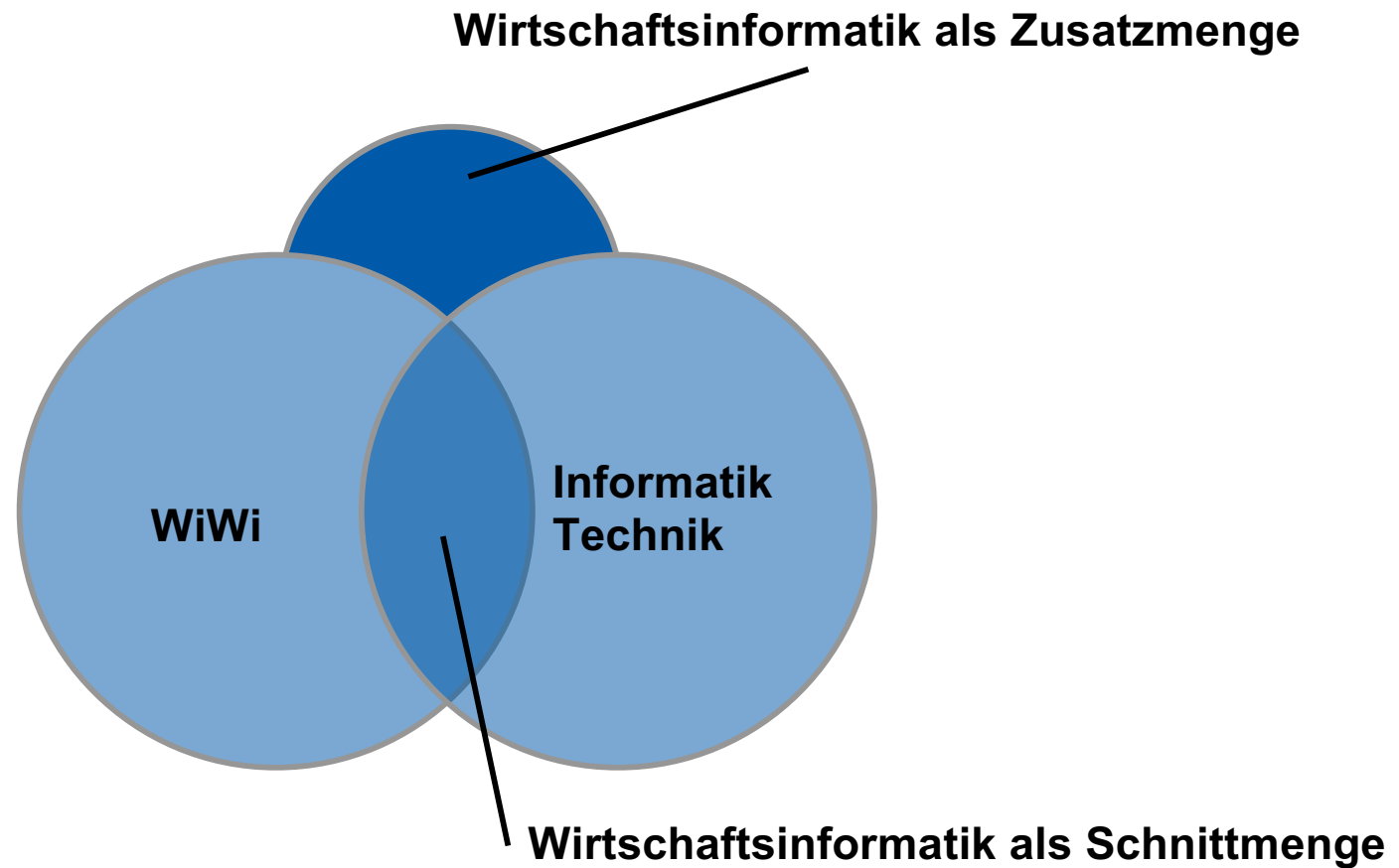


The screenshot shows the website for the 'Schwerpunkt Wirtschaftsinformatik' at the University of Passau. The page features a navigation menu on the left with options like 'Startseite', 'Über den Schwerpunkt', 'Studium', 'Learning Agreements', 'FAQ Bachelorstudium', 'FAQ Masterstudium', 'Doppelmaster mit der Universität Turku', 'Brown-Bag-Seminar', 'Hochschulgruppe Winfo', and 'Kontakt'. Below this is a 'UNI-PORTAL FÜR' section with links for 'Studierende', 'Studieninteressierte', 'Wissenschaftler', 'Nachwuchsförderung', 'Unternehmen', 'Alumni, Förderer, Freunde', 'Schüler und Lehrkräfte', 'Beschäftigte', and 'Presse'. The main content area is divided into three columns: 'Wirtschaftsinformatik' (describing the interdisciplinary field), 'Ausbildung - Studium' (providing links for 'Lehrveranstaltungen', 'Bachelorstudium', 'Masterstudium', 'Learning Agreements', and 'Doppelmaster'), and 'Ansprechpartner' (listing contact information for individual chairs and units). A large group photo of students and staff is shown at the bottom, captioned 'Campusführung mit Herrn Puhane'.

Tragen Sie sich bitte in unsere Mailingliste ein:

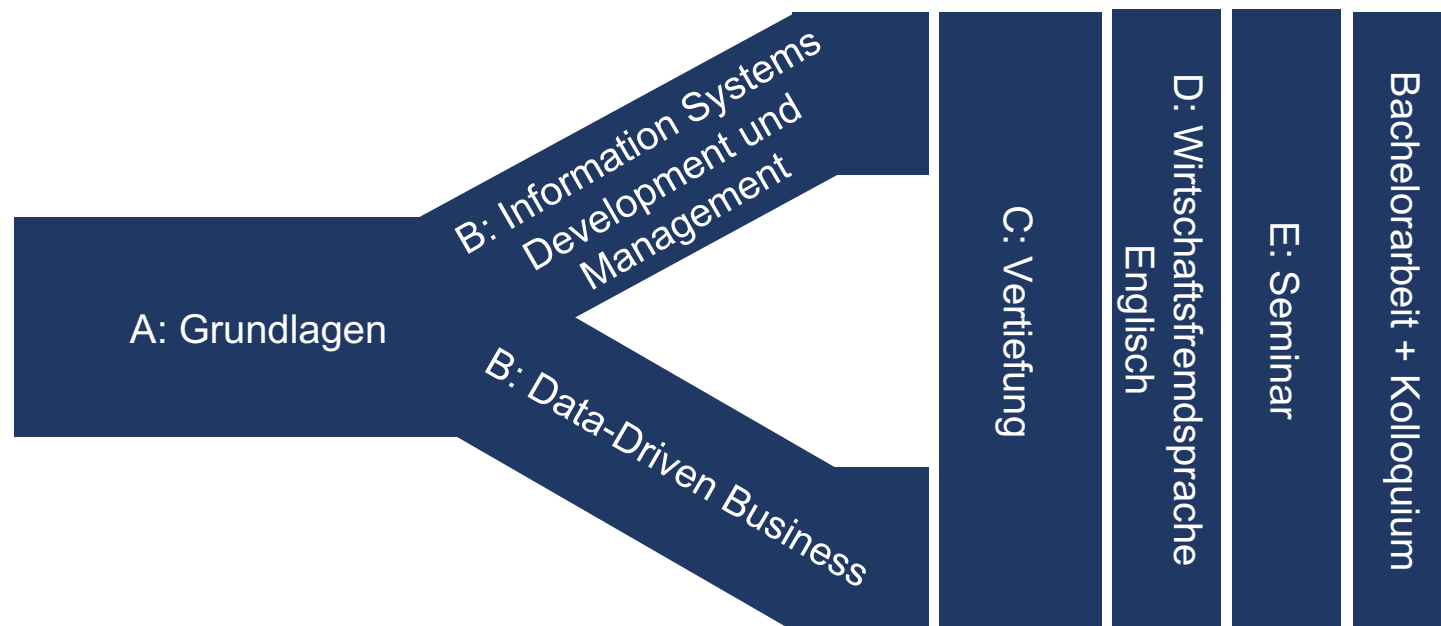
<https://lists.zim.uni-passau.de/mailman/listinfo/wininfo>

Wir informieren Sie über wichtige Termine, Neuerungen, Änderungen die den Schwerpunkt Wirtschaftsinformatik, insbesondere die Lehrveranstaltungen der Wirtschaftsinformatik betreffen.



Regelstudienzeit: 6 Semester (180 ECTS)

- **A: Grundlagen** (mind. 90 ECTS)
- **B: Schwerpunkt Wirtschaftsinformatik** (30 ECTS)
- **C: Vertiefung** (30 ECTS)
- **D: Wirtschaftsfremdsprache Englisch** (10 ECTS)
- **E: Seminar** (7 ECTS)
- **Bachelorarbeit + Kolloquium** (12 +1 ECTS)



Was bedeutet ECTS?

- European Credit Transfer System (ECTS)
- Bachelor-Abschluss mit 180 ECTS-Punkte
- 1 ECTS-Punkt = 30 Arbeitsstunden
 - Kontaktzeit: ca. 25%
 - Selbststudium: ca. 75%
- Workload: pro Semester ca. 30 ECTS-Punkte
= 900 Stunden Arbeit (entspricht etwa 23 Arbeitswochen)

A: Grundlagen (mind. 90 ECTS)

- **Wirtschaftswissenschaftliche Grundlagen (mind. 15 ECTS)**
 - Marketing (5)
 - Mikroökonomik (5)
 - Organisation (5)
 - Supply Chain and Operations Management (5)
- **Grundlagen Informatik (mind. 18 ECTS)**
 - Einführung in die Informatik (7)
 - Datenbanken (5)
 - Data Engineering (7)
 - Softwareentwicklung (6)
- **Grundlagen Datenrecht (mind. 5 ECTS)**
 - Datenrecht I (5)
 - Datenrecht II (5)
- **Grundlagen Quantitative Methoden (mind. 20 ECTS)**
 - Mathematik (5)
 - Statistik (10)
 - Ökonometrie (5)
 - Data Science (5)
- **Grundlagen Wirtschaftsinformatik (mind. 15 ECTS)**
 - Einführung in die Wirtschaftsinformatik (5)
 - Betriebliche Anwendungssysteme (5)
 - Internetwirtschaft (5)
 - Information Management (5)

Interesse an der IT-gestützten Lösung betriebswirtschaftlicher Probleme

- Software als Werkzeug um Entscheidungen in Organisationen zu unterstützen
- Entwicklung von betrieblicher Individualsoftware
- Management von betriebswirtschaftlicher Standardsoftware (z. B. SAP ERP)



B: Information Systems Development und Management

Interesse an der Gestaltung und Analyse von datenbasierten Geschäftsmodellen

- Gestaltung von Datenbasierten Geschäftsmodellen
- Wettbewerbsanalyse und Regulierung von digitalen Plattformen



B: Data-Driven Business

C: Vertiefung (30 ECTS)

Aus dem **Vertiefungsangebot** können Sie Module im Umfang von 30 ECTS einbringen.

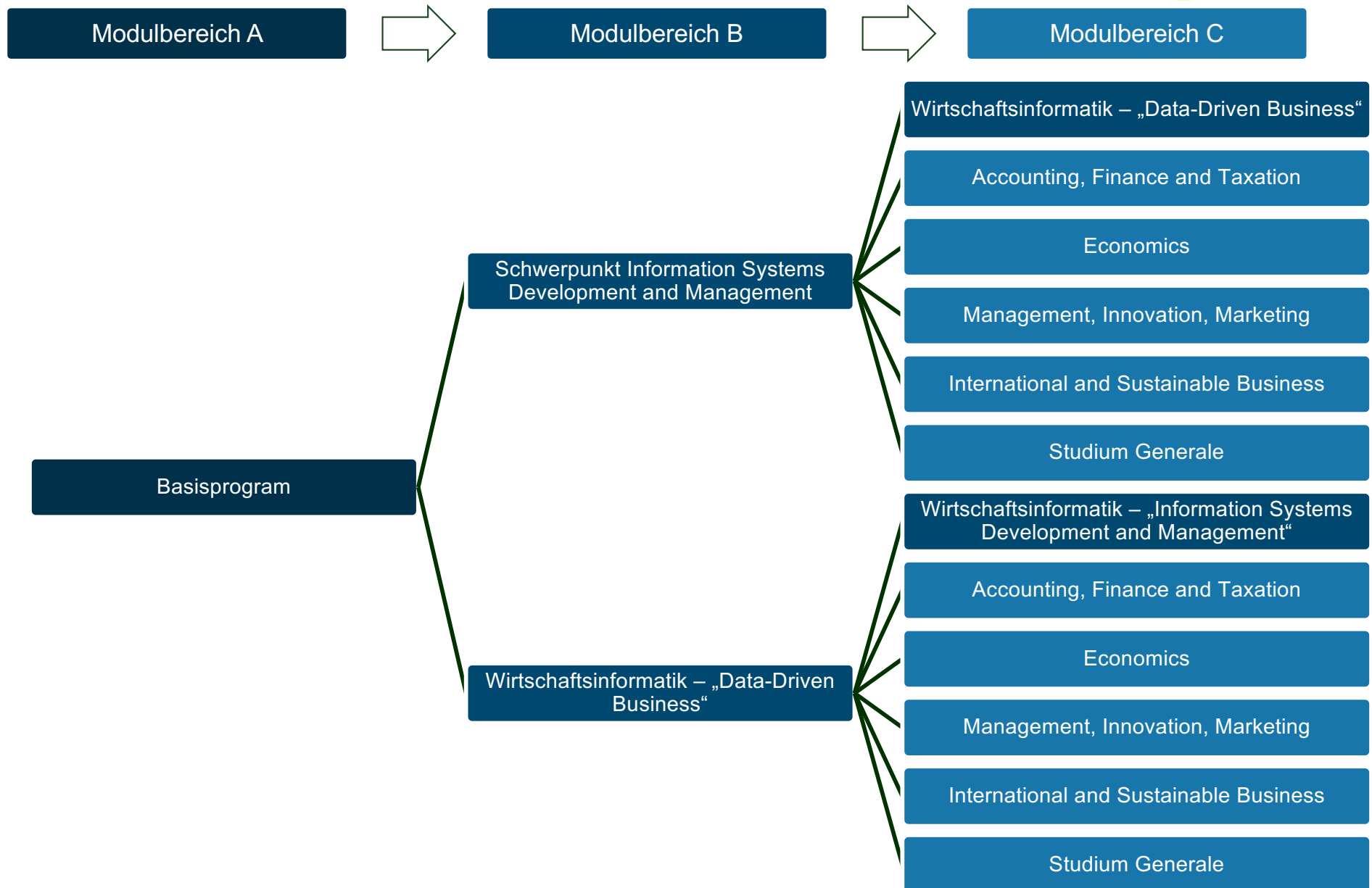
Modulgruppen:

- Accounting, Finance and Taxation
- Economics
- Management, Innovation, Marketing
- International and Sustainable Business
- Wirtschaftsinformatik – „Data-Driven Business“
- Wirtschaftsinformatik – „Information Systems
- Development and Management“
- Studium Generale (max. 15 ECTS)



Hinweis: Werden alle 30 ECTS- Leistungspunkte in einer Modulgruppe erbracht, so wird diese Modulgruppe als Schwerpunkt im Bachelorzeugnis ausgewiesen.

Übersicht über die Wahlmöglichkeiten



Schlüsselkompetenzen (max. 3 ECTS)

Im den Modulbereichen B und C können insgesamt Veranstaltungen im Umfang von bis zu 3 ECTS-Leistungspunkten eingebracht werden, die studiums- und berufsrelevante Schlüsselkompetenzen vermitteln.

Schlüsselkompetenzen:

- Persönliche Kompetenz
- Sozial-kommunikative Kompetenz
- Methodenkompetenz
- Gesellschaftliche Kompetenz
- IT-Kompetenz



The screenshot shows the website interface for 'Schlüsselkompetenzen' at the University of Passau. The page features a navigation menu with categories like 'UNIVERSITÄT', 'FORSCHUNG', 'STUDIUM', 'WISSENSTRANSFER', and 'INTERNATIONALES'. The main content area is titled 'Schlüsselkompetenzen' and includes a sidebar with a menu for 'ZUKUNFT: KARRIERE UND KOMPETENZEN'. The main text describes the career and competence program, mentioning over 100 events and 4,000 spots. It also includes a section for 'ANMELDUNG' (Registration) with a deadline of 15.10.2023 and a 'FREIE PLÄTZE' (Free spots) section. A 'Kurzformat #lifhack' section is also visible at the bottom.

Wirtschaftsfremdsprache Englisch (10 ECTS):

Modul aus der fachspezifischen Fremdsprachenausbildung für Wirtschaftswissenschaften in der Wirtschaftsfremdsprache Englisch.



<https://www.uni-passau.de/universitaet/universitaet-im-ueberblick/bildergalerie/>

Musterstudienplan

(„Information Systems Development and Management“ und „Accounting, Finance and Taxation“)



Grundlagen	1. FS	Statistik (10 ECTS-LP)	Mathematik (5 ECTS-LP)	Einführung in die Wirtschaftsinformatik (5 ECTS-LP)	Einführung in die Informatik (7 ECTS-LP)	Softwareentwicklung (6 ECTS-LP)	Mikroökonomik (5 ECTS-LP)		
	2. FS		Internetwirtschaft (5 ECTS-LP)	Information Management (5 ECTS-LP)	Betriebliche Anwendungssysteme (5 ECTS-LP)	Datenbanken (5 ECTS-LP)	Hinweis: Im 2. Semester erwerben die Studierenden 30 ECTS-LP (Statistik I wird gemeinsam mit Statistik II im zweiten Semester geprüft)		
	3. FS	Marketing (5 ECTS-LP)	Data Engineering (7 ECTS-LP)	Supply Chain and Operations Management (5 ECTS-LP)	Datenrecht I (5 ECTS-LP)	Geschäftsanwendungen - Prozesse (5 ECTS-LP)		Wirtschaftsfremdsprache Englisch (10 ECTS-LP)	
Spezialisierung	4. FS	Data Science (5 ECTS-LP)	Organisation (5 ECTS-LP)	Geschäftsanwendungen - Systementwicklung (5 ECTS-LP)	Softwareentwicklung - Optimierung (5 ECTS-LP)	Seminar Wirtschaftsinformatik (7 ECTS-LP)			
	5. FS	Softwareentwicklung - Projektseminar (10 ECTS-LP)		Betriebliches Rechnungswesen (5 ECTS-LP)	Corporate Finance I (5 ECTS-LP)	Steuerplanung (5 ECTS-LP)	Softwareanwendungen im Finanzcontrolling (3 ECTS-LP)		ZKK 1 *
	6. FS	Softwareentwicklung - Software Technik (5 ECTS-LP)	Internationale Rechnungslegung (5 ECTS-LP)	Corporate Finance II (5 ECTS-LP)	Bachelorarbeit (12 ECTS-LP)		Kolloquium (1 ECTS-LP)		

Legende	Modulbereich A: Grundlagen (mind. 90 ECTS-LP)	Modulbereich E: Seminar aus der Wirtschaftsinformatik (7 ECTS-LP)
	Modulbereich B: Schwerpunkt Wirtschaftsinformatik (30 ECTS-LP)	Bachelorarbeit + Kolloquium (12+1 ECTS-LP)
	Modulbereich C: Vertiefung (30 ECTS-LP)	
	Modulbereich D: Wirtschaftsfremdsprache (10 ECTS-LP)	

Hinweis: In dem Beispiel wurden Datenrecht II und Ökonometrie im Modulbereich A abgewählt
 ZKK 1 *: SAP-TS410-Zertifizierungskurs für Studierende
 ZKK 2 +: Design Thinking

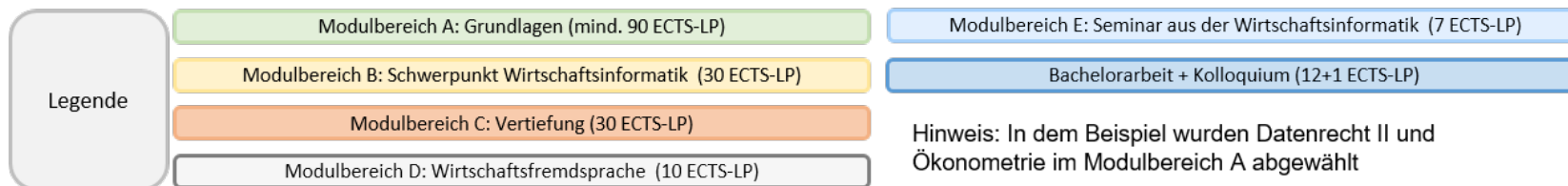
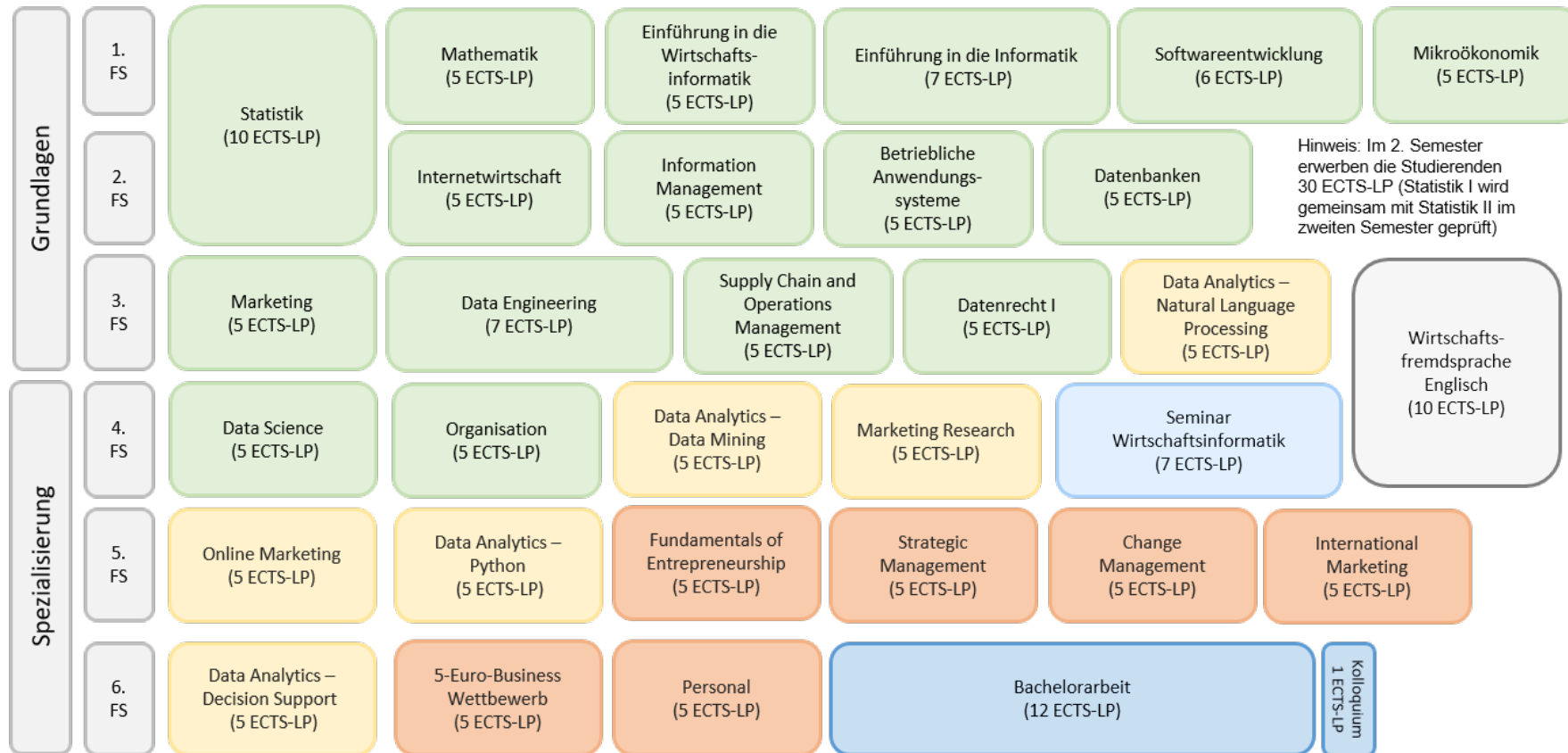
Für das erste Semester:

- Statistik = Statistik 1 für Wirtschaftswissenschaften
- Mathematik = Mathematik für Wirtschaftswissenschaften
- Einführung in die Wirtschaftsinformatik = Grundlagen der Wirtschaftsinformatik
- Einführung in die Informatik = Grundlagen der Informatik
- Softwareentwicklung = Programmierung I
- Mikroökonomik = Mikroökonomik

Folgen Sie in den ersten zwei Semestern dem
Musterstudienplan!

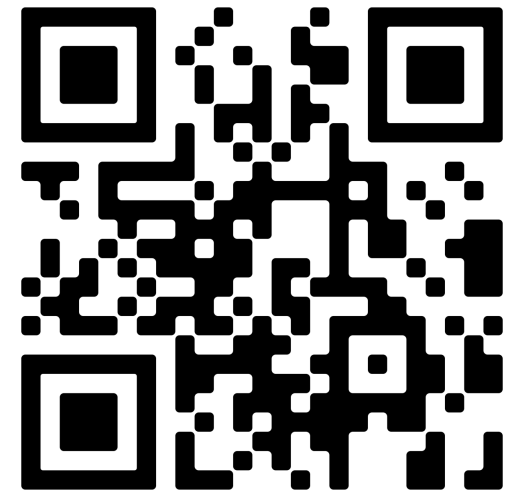
Musterstudienplan

(„Data-Driven Business“ und „Management, Innovation, Marketing“)



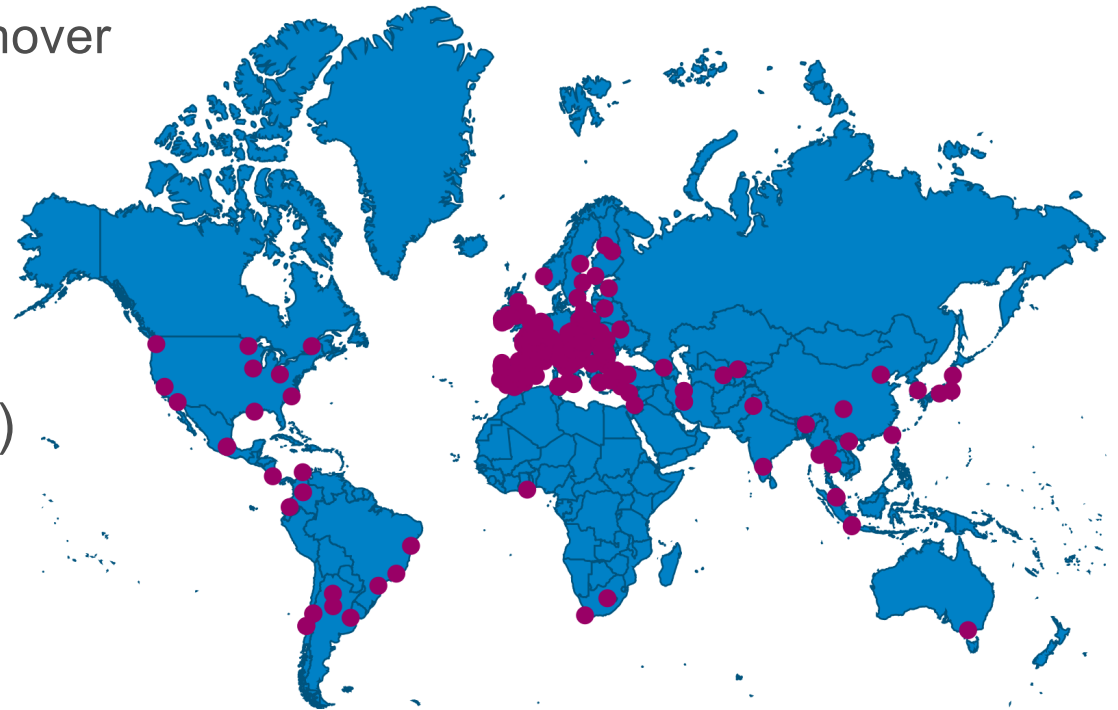
Der **Schwerpunkt Wirtschaftsinformatik** bietet in Kooperation mit der **msg systems** einen Vorkurs zu Softwareentwicklung mit Praktikum/Programmierung 1 an

- Begleitend zu Programmierung 1 für Studierende **ohne Vorkenntnisse in Programmierung**
- **keine Note, keine ECTS**, nach 10 Einheiten wird ein Zertifikat der msg vergeben
- Anmeldung über [StudIP-Kurs 39508](#)
- **Anmeldeschluss: 18.10.2023, 8 Uhr**
- Rückmeldung zur Platzvergabe bis 18 Uhr
- Termine finden jeweils Montag 14:00 Uhr und Freitag um 12:00 Uhr statt
- **Erster Termin am Freitag, 20.10.2023**



- Über 200 Partnerhochschulen weltweit
- Inforaum mit Erfahrungsberichten im Nikolakloster, Raum 226 zu:
 - Aufenthalt im EU-Ausland mit ERASMUS+
 - Aufenthalt außerhalb Europas
 - Auslandssemester als Freemover
 - Auslandspraktika
- Doppelmasterprogramme

Bitte beachten Sie die jeweiligen Fristen! (Vorbereitung ca. 1 Jahr)



<https://passau.moveon4.de/publisher/1/deu>

Weitere Infos unter: <https://www.uni-passau.de/internationales/ins-ausland-gehen>

- Hinweise und Anleitungen unter: <https://www.winfo.uni-passau.de/learning-agreements/>
- Alle Learning Agreements per Online-Formular eingereicht
- Anrechnung von Kursen als Ersatz für einen Kurs oder als zusätzliche Veranstaltung, i.d.R. keine Anrechnung im Bereich „Grundlagen“ möglich
- Notwendige Anhänge/Informationen:
 - Vollständig ausgefülltes Antragsformular
 - Detaillierte Beschreibung des Kurses (in deutscher oder englischer Sprache)
- Wenden Sie sich vorab an den Dozierenden der Auslandsuniversität
- Antragstellung erfolgt vor Auslandsaufenthalt, Vorlaufzeit für Anfragen und Bearbeitung beachten



- Ökonomische **Laborexperimente** an der Wiwi Fakultät
- **Dauer:** 30-60 Minuten
- **Bezahlung:** überdurchschnittlicher Stundenlohn, abhängig vom Ergebnis des Experiments
- **Keine Täuschung** im Experiment



Wir brauchen Hilfe!

Unterstütze aktuelle Forschung

Experimente im Computerlabor



 Jetzt unter:

www.wiwi.uni-passau.de



Oder einfach den QR-Code scannen!



HSG WINFO PASSAU



DAS BIETEN WIR EUCH:

- **Vernetzung** mit anderen Studierenden
- **Hilfe** bei der Studienorganisation
- **Exkursionen, Kaminvorträge** und Infos zu **Praktika**
- **Events** (Bierpongturnier, Mostbauer, Maidult)

Folgt uns auf Instagram, Facebook und LinkedIn, um nichts zu verpassen!



HSG Winfo Passau



HSG Winfo Passau



HSG Winfo Passau



hsg-winfo@uni-passau.de



<https://www.winfo.uni-passau.de/hochschulgruppe-winfo>

Schaut gerne bei uns vorbei!
Immer dienstags, 20:00 Uhr, NK 206

Prof. Dr. Thomas Widjaja
Sprechstunde: Donnerstag, 13:30 – 14:30 Uhr und nach
Vereinbarung

Büro: HK 12, 212
Telefon: 0851 509 2570
Mail: FSB.Bachelor.WINFO@uni-passau.de



Alle Informationen zur Wirtschaftsinformatik in Passau unter
www.winfo.uni-passau.de/

Haben Sie noch Fragen?



Vielen Dank für Ihre Aufmerksamkeit
und einen guten Start in das Studium!

